

PORTFOLIO

REBECCA DE VITA

FOCUS STACKING

Ricostruzione di un'immagine completamente nitida con la messa a fuoco di ogni elemento della composizione, attraverso lo scontorno e l'applicazione del metodo di fusione per allinarlo perfettamente.



PRIMA



DOPO

B / W + COLORE

Tecnica utilizzata per mettere in risalto il soggetto lasciandolo a colori e rendendo bianco e nero lo sfondo. Infine si va a intervenire con le regolazioni per illuminare il soggetto e renderlo più vivido.



PRIMA



DOPO

CARTOLINA

Riproduzione di una cartolina, post producendo tutte le immagini con "Camera Raw" e infine si dispongono in un layout ben preciso.



PRIMA



DOPO

FOTOMONTAGGIO CARTE

Riproduzione di una fotomontaggio , si tratta di una lavorazione fotografica che permette di ottenere dalla combinazione di due o più immagini un'immagine unica, attraverso l'utilizzo di maschere e timbro clone.



PRIMA



DOPO

SCONTORNO ACCESSORIO

Lo scontorno di un accessorio consiste nel eliminare ciò che non interessa dell'immagine per riprodurre solo il particolare di cui si vuole dare visibilità, grazie a "maschera e seleziona soggetto" e "migliora bordo" solo per riprendere le ombre.



PRIMA



DOPO

SCONTORNO VESTITO

Scontorno di una felpa, si va a intervenire eliminando i disallineamenti, attraverso lo strumento "fluidifica" e il "cerotto" presenti su Photoshop per eliminare le pieghe.



PRIMA



DOPO

IMPAGINATO COSMESI + SCONTORNO

Per realizzare un post pubblicitario si parte dallo scontorno del soggetto fino ad arrivare all'aggiunta di elementi grafici.



PRIMA



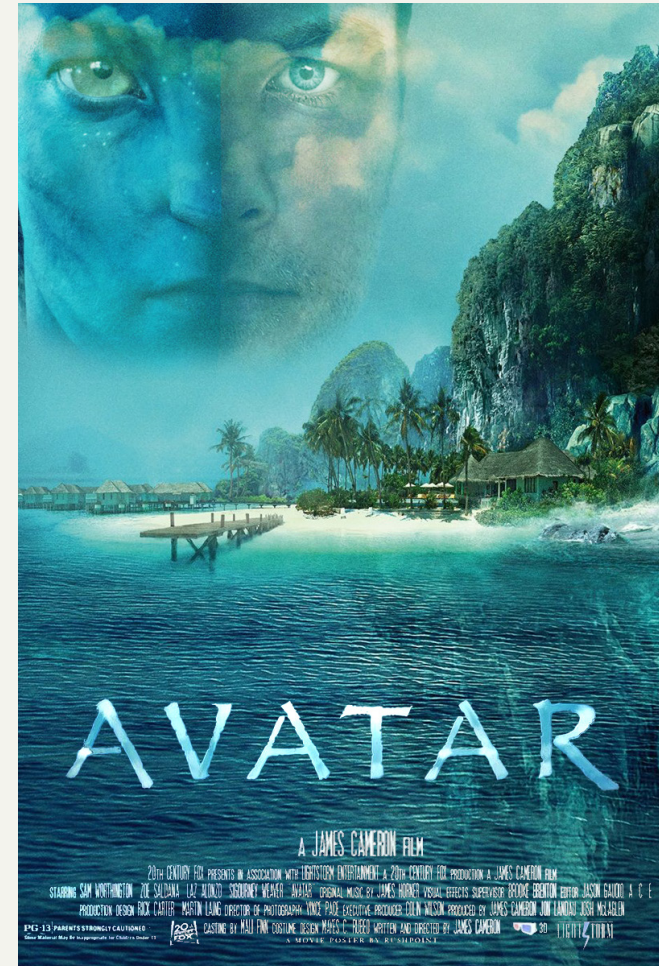
DOPO

LOCANDINA

Realizzazione locandina di un film, attraverso lo scontorno e il fotomontaggio, giocando con i metodi di fusione.



PRIMA



DOPO

IMMAGINE POST PRODOTTA

Post produzione utilizzando Camera Raw, intervenendo con l'esposizione, luci, ombre e in particolar modo focalizzandosi sul colore senza creare artefatto.



PRIMA



DOPO

IMMAGINE POST PRODOTTA

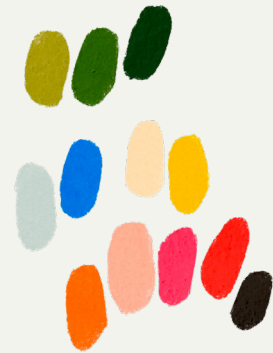
Post produzione utilizzando Camera Raw, si va a intervenire con le maschere per un risultato più efficace e preciso, donando maggiore risalto al soggetto.



PRIMA



DOPO



PORTFOLIO